



# THERMO BOX

Конзоли за зидария

# PRIMO®

Начин на монтаж: [Видео](#)

**4-в-1 области на приложение:**

- \* Бърза инсталация
- \* Звукова защита
- \* Без термомостове
- \* Херметични



Art N:	Описание	Продуктова група	Цена без ДДС	
P774	Конзола Thermo Box THD-45, опция сдвояване, за зидария Ф73х46мм	A	3,22 €	6,30 лв.
P726	Конзола Thermo Box THD-70, опция сдвояване, за зидария Ф73х70мм	A	3,44 €	6,73 лв.
P775	Конзола Thermo Box TED-70, опция сдвояване, за зидария и джоб за апаратура	A	11,67 €	22,82 лв.

Размери	P774	P726	P775
Дълбочина	46 mm	68 mm	68 mm
Ширина с ограничители	105 mm	105 mm	105 mm
Дължина	73 mm	73 mm	145 mm
Отвор за монтаж	60 mm	60 mm	60 mm или 2x60 mm
Размер на отвора за пробиване	82 mm	82 mm	2x82 mm



P680



P681



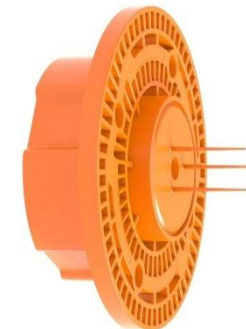
P682



P683



P722



P773

Art N:	Описание	Продуктова група	Цена без ДДС	
P680	Удължител за конзоли Thermo Box Ф60x8мм	A	1,49 €	2,91 лв.
P681	Удължител за конзоли Thermo Box Ф60x12мм	A	1,55 €	3,03 лв.
P682	Удължител за конзоли Thermo Box Ф60x24мм	A	1,62 €	3,17 лв.
P683	Капак за свредло Ø 60 мм	A	1,61 €	3,15 лв.
P722	Универсален предпазен капак за конзоли, при полагане на мазилка	A	0,37 €	0,72 лв.
P773	Основа за монтаж с винтове без пробиване	A	1,61 €	3,15 лв.



P718



P718-05



P717



P717-ECO



P719

Art N:	Описание	Продуктова група	Цена без ДДС	
P718	Шаблон за пробиване на отвори в зидария 3xФ84мм	D	190,90 €	373,37 лв.
P718-05	Шаблон за пробиване на отвори в зидария 5xФ84мм	D	226,56 €	443,11 лв.
P717	Термо пяна 750 ml за монтаж на конзоли в зидария * 1 флакон е достатъчен за около 100 броя конзоли P726	A	26,50 €	51,83 лв.
P717-ECO	Термо пяна ECO 750 ml за монтаж на конзоли в зидария * 1 флакон е достатъчен за около 100 броя конзоли P726	A	43,48 €	85,04 лв.
P719	Пистолет за термо пяна	D	45,74 €	88,93 лв.



# КОМПЛЕКТ ВИСОКОСКОРОСТНА БОРМАШИНА И СВРЕДЛА

# PRIMO®

## Предимства

- \*Издръжлив, мощен мотор
- \*Метална скоростна кутия за висока стабилност
- \*Механична предпазна връзка
- \*Електронен плавен старт
- \*Превключващ се мек удар
- \*Държач за бормашина SDS



Комплектът свредла Primo High-Speed „Allround“ допълнително оптимизира работните ви процеси, когато използвате системата Thermo Vox. Мощна високоскоростна бормашина с номинална скорост от 2050 оборота в минута е в основата на този комплект. Кутията включва също съответстващ SDS адаптер, две центриращи свредла (едно за SDS адаптера) и две различни 82 мм диамантени боркорони за материали с плътност до 2,0 (зидария и лек бетон) или материали с плътност над 2,0 (калцево-силикатни тухли или бетон с висока плътност). За по-твърди материали бормашината разполага и с превключваща се функция за плавен старт, а металната скоростна кутия осигурява дълъг експлоатационен живот. За да се осигури прецизна работа, машината е оборудвана и с електронна функция за плавен старт. Чистото пробиване на отвора води до по-малко повреди по стената. Това предотвратява мащабно отчупване на пробития отвор и свързаните с него повреди, дори в запълнени външни стени. Кутииите могат да бъдат позиционирани по-прецизно и разходът на материал е намален. При работа с пробивно оборудване трябва да се използва прахосмукачка клас M; тя може лесно да се свърже чрез системата за прахоулавяне, включена в комплекта.

Art N:	Описание	Продуктова група	Цена без ДДС	
P936	Комплект високоскоростна бормашина и свредла „Allround“	D	962,26 €	1882,02 лв.



1. Маркирайте първата кутия и пробийте с високоскоростна бормашина PRIMO (P936) и 82мм боркорона.



2. За множество комбинации, поставете шаблона за пробиване (P718) в първия отвор. Затегнете лоста и го подравнете с помощта на вградения нивелир. Можете да пробийте произволен брой допълнителни отвори на стандартното разстояние от 71 мм, като преместите шаблона.



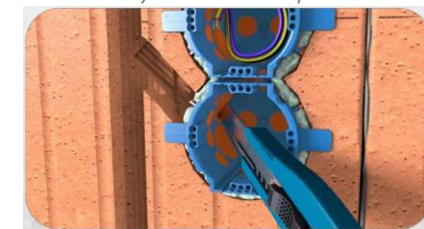
3. Поставете кутиите до ограничителя за мазилка. По този начин се осигурява монтаж, съответстващ на стандартите за вграден монтаж.



4. С помощта на пистолета за пяна (P719) инжектирайте пяната (P717) през отвора в задната част на кутията, докато кутията е напълно затворена, херметична и без термомост. След 20-30 минути пяната е устойчива на срязване.



5. Пробийте мембраната с кабела и по този начин го поставете изцяло без инструменти.



6. Като алтернатива, отворете мембраната с резачка.



7. Зъбците на мембраната фиксират кутията здраво в отвора преди запълване с пяна. По този начин термо кутиите могат да бъдат предварително сглобени с тръби и след това да бъдат запълнени с пяна.



9. Сигналните щифтове осигуряват бързо локализиране. Натиснете капака (P722) навътре с пръст или отвертка. Когато изскочи навън, се създава чист контур без отмествания в мазилката. След това отстранете капака (P722).



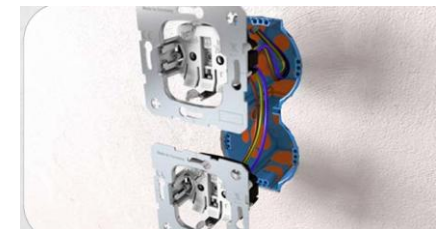
11. Премахнете свързващата мрежа на конзолите, ако е необходимо.



8. Прикрепете изпъкналия капак за гипс (P722) към отвора на кутията, за да защитите винтовите капаци и вътрешността на кутията, както и да намалите нанасянето на гипс.



10. Като алтернатива, освободете капака за гипс с 68 mm боркорона и го отстранете.



12. Сега просто свържете устройствата или ги инсталирайте предварително окабелени.